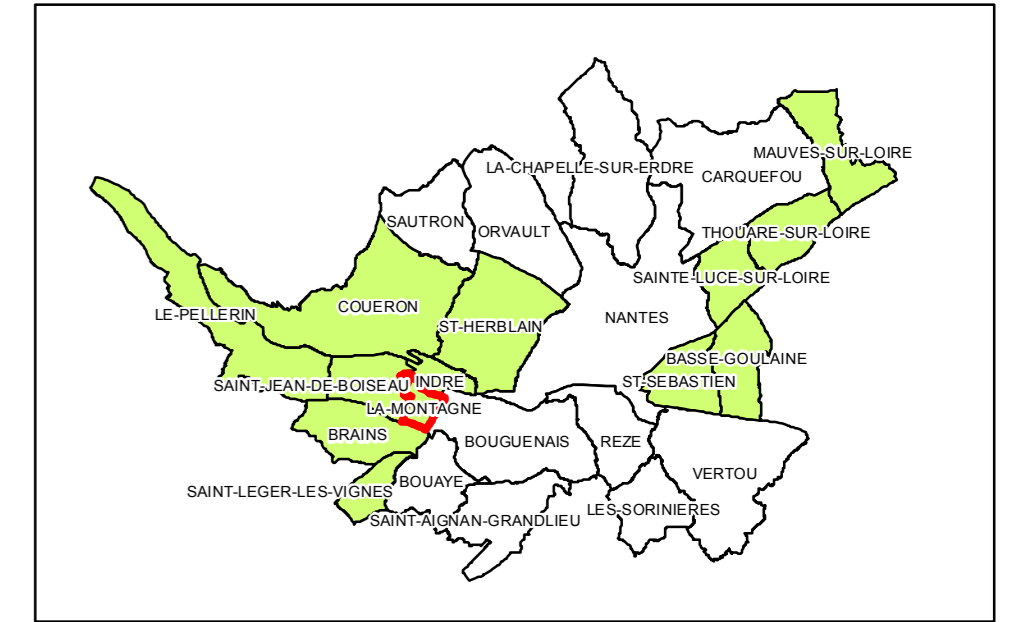




LA MONTAGNE

NOVEMBRE 2014

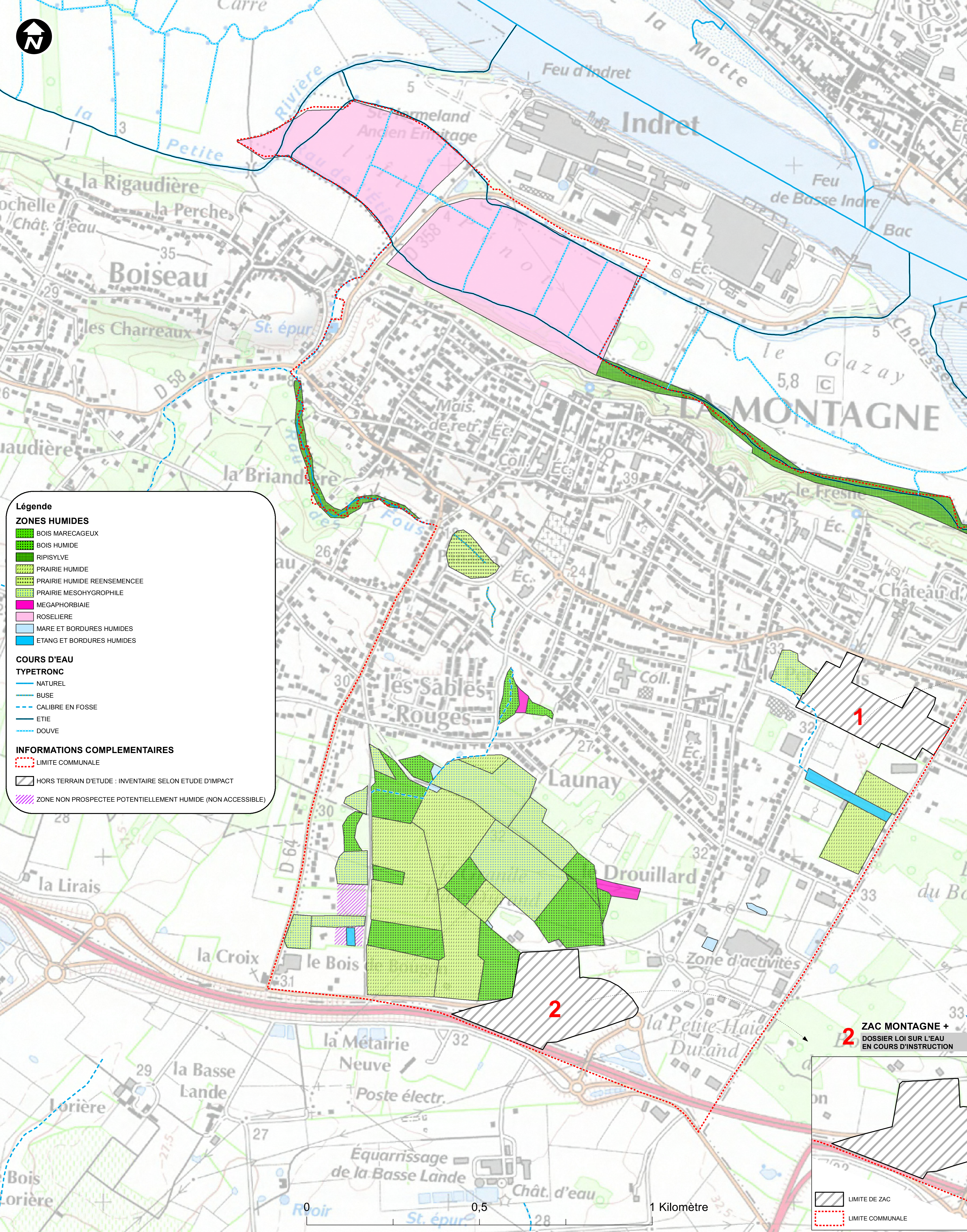


Sources : X. HARDY Bureau d'Etudes, Nantes Métropole (ZAC)
Fond de carte : © IGN - reproduction interdite - ©BDTOPO ©SCAN25 ©BDCARTO

1:4 000



CARTOGRAPHIE ZONES HUMIDES ET COURS D'EAU



Légende

ZONES HUMIDES

- BOIS MARECAGEUX
- BOIS HUMIDE
- RIPISYLVE
- PRAIRIE HUMIDE
- PRAIRIE HUMIDE REENSEMENCEE
- PRAIRIE MESOHYGROPHILE
- MEGAPHORBIAIE
- ROSELIERE
- MARE ET BORDURES HUMIDES
- ETANG ET BORDURES HUMIDES

COURS D'EAU

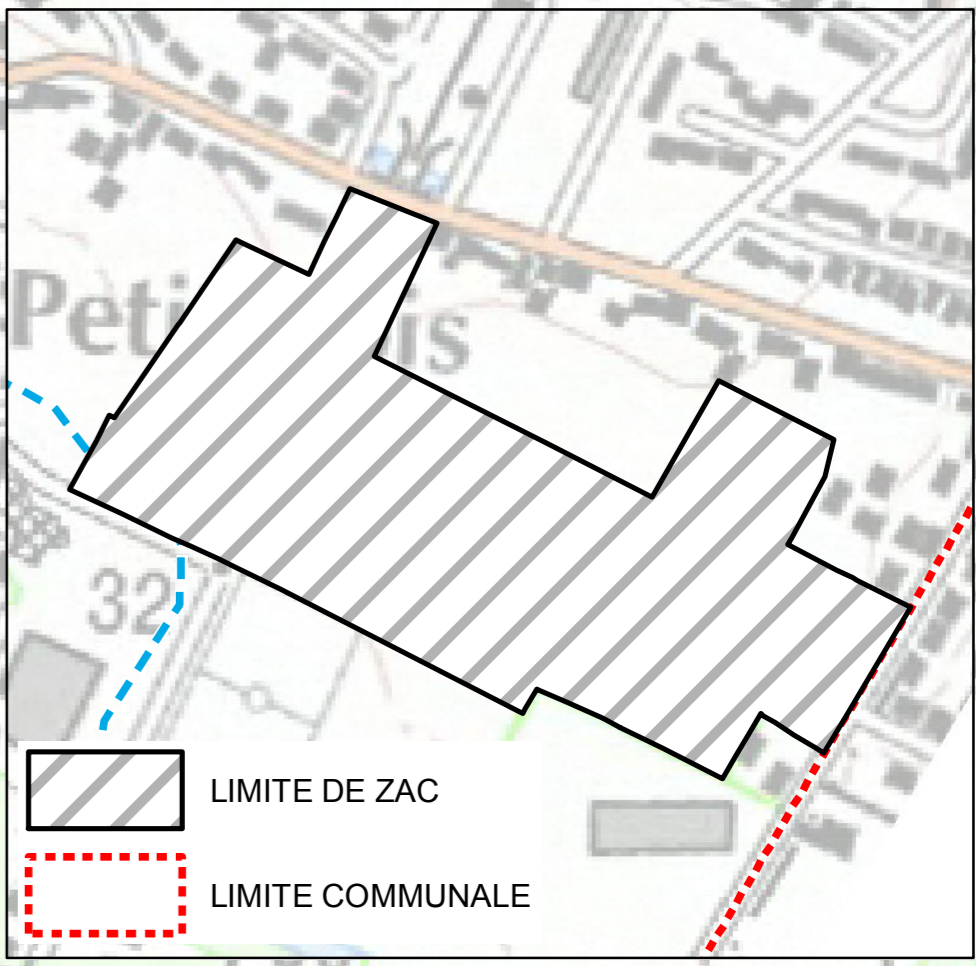
TYPETRONC

- NATUREL
- BUSE
- CALIBRE EN FOSSE
- ETIE
- DOUVE

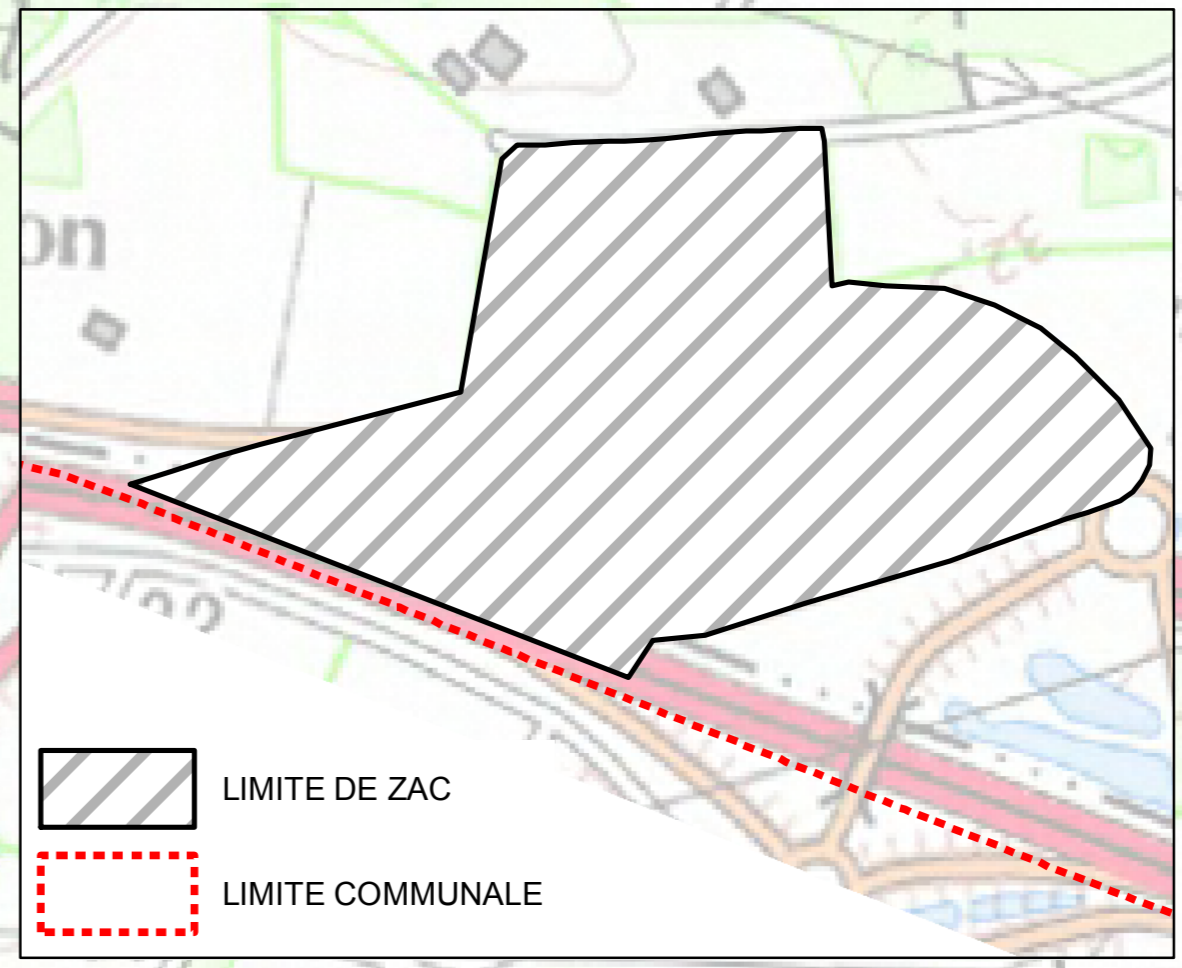
INFORMATIONS COMPLEMENTAIRES

- LIMITE COMMUNALE
- HORS TERRAIN D'ETUDE : INVENTAIRE SELON ETUDE D'IMPACT
- ZONE NON PROSPECTEE POTENTIELLEMENT HUMIDE (NON ACCESSIBLE)

1 ZAC DE LA GAUDINIÈRE
ETUDE D'IMPACT (AUDE - 2009)
EN COURS DE COMPLEMENT (EGIS)



2 ZAC MONTAGNE +
DOSSIER LOI SUR L'EAU
EN COURS D'INSTRUCTION



0,5 1 Kilomètre